

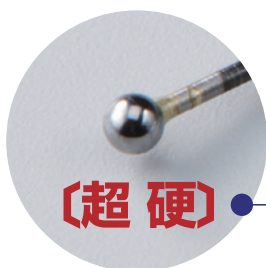
Ball Gauge

ボールゲージ

製品の間隙や検査治具との間隙を手軽に測定、使い方は無限大!

標準のステンスタイプに加え、「形状記憶合金タイプ」と「ワイヤータイプ」をラインアップ。

3タイプともボール部分は超硬を使用しているので摩擦による磨耗を軽減!!



(超硬)

注) こちらの写真はイメージです。

ZENSEI Ball Gauge LINE UP

□ ステンスタイプ (SUS材)

標準的なボールゲージ。サビにくい。

曲げ最小R40

※曲げ伸ばしを繰り返し行くと破損する可能性があります。

□ 形状記憶合金タイプ

曲げやすく熱を加えるとストレートに戻る。

曲げ最小R25

□ ワイヤータイプ

くねくね曲がるため、より複雑で奥の方を測りたい時に最適。

曲げ最小R5

お客様のご要望に応え、軸の材質を3種類ご用意しました。軸の長さは、特注仕様にて変更も可能です。

形状記憶合金タイプの特徴

自由な曲面を作る軸

曲げて使うために開発した素材。曲げやすく、錆にも強い。弊社耐久テストで1000回曲げてでも破断しないことを確認。

形状記憶なら奥の細部まで測定可能!

軸部が形状記憶合金のため自由に成形。形を保持できるため自動車部品や精密機器の品質管理にも最適。

曲げた後もストレート形状に戻る!

60度以上のお湯であたためるだけで一瞬で元の形に戻り、形状が異なる次の検査もすぐにできて収納もスマート。

ステンレスワイヤータイプの特徴

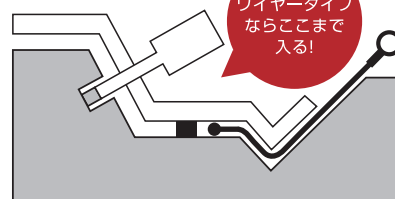
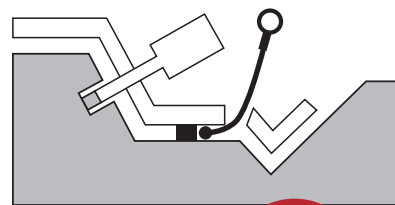
今までなら...

今まではパネルに穴をあけて計測を行っていました。その為にパネルが変形し正しい値が測定できませんでした。



全周のワイヤータイプボールゲージなら...

パネルに穴をあけず複雑な構造でも、奥深いところでもスムーズに測定することが可能となりました。



ワイヤータイプならここまで入る!



全晴のボールゲージ

お客様のご要望に合わせ、単品・セットからお選びいただける充実したラインアップ！
記載以外のサイズ・Φ0.01間隔のサイズ
軸の長さ変更等にも特注にて対応可能！

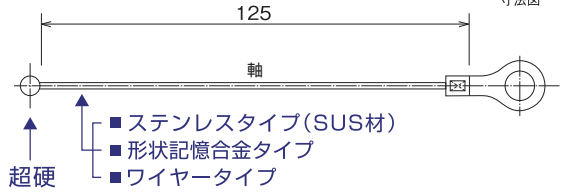
標準サイズのみ

目印のチューブ付き
Φ0.5ごとに色分け

φ2.5=青、φ3.0=緑
φ3.5=黄、φ4.0=赤



□標準タイプ公差[±0.01] □精密タイプ公差[±0.005]



軸 ステンレスタイプ(SUS材) / 形状記憶合金タイプ / ワイヤータイプ

標準タイプ
公差[±0.01]

(単品)ボール径φ0.5~φ8.0(φ0.1間隔)
(セット)ボール径φ2.5~φ3.5(φ0.1間隔) 各サイズ1本計11本
(セット)ボール径φ2.1~φ4.0(φ0.1間隔) 各サイズ1本計20本

精密タイプ
公差[±0.005]

(単品)ボール径φ1.5~φ4.0(φ0.1間隔)
(セット)ボール径φ2.5~φ3.5(φ0.1間隔) 各サイズ1本計11本
(セット)ボール径φ2.1~φ4.0(φ0.1間隔) 各サイズ1本計20本
※ステンレスタイプのみのお取扱いとなります。

▼ ボールゲージ品番表 [校正証明書]有償にて発行可能

軸<精度>ボール公差	単品 (材質:超硬/ボール径:Φ0.1間隔)	11本セット (材質:超硬/ボール径:Φ0.1間隔)	20本セット (材質:超硬/ボール径:Φ0.1間隔)	単品注文について
ステンレスタイプ <標準> [±0.01]	BG-SA□□S	BG-SS11A	BG-SS20B	単品の品番は□□の中に例をご参考に ボール径の数字を入れてご注文ください。 例 単品 ステンレスタイプ ボール径 Φ0.8 BG-SA 008 S
ステンレスタイプ <精密> [±0.005]	BG-SA□□H *φ1.5~4.0まで	BG-SS11AH	BG-SS20BH	単品 ワイヤータイプ ボール径 Φ4.0 BG-WA 040 S
形状記憶合金タイプ <標準> [±0.01]	BG-KA□□S	BG-KS11A	BG-KS20B	
ワイヤータイプ <標準> [±0.01]	BG-WA□□S	BG-WS11A	BG-WS20B	

使用上の
ご注意

●目的以外には使用しないでください。●ボールの接合部に熱や強い力を加えると外れる(取れる)ことがあります。●形状記憶合金は、軸に60℃以上の熱を加えると、記憶されているストレート形状に戻ります(Φ1.0未満を除く)。ヤケド等の恐れがあるので十分に注意してください。●軸部を曲げて使用する際には、表記されている最小曲げR以下で使用致しませんと破損することがあります。



引っかかった時に強くひっぱりと外れることがあります。

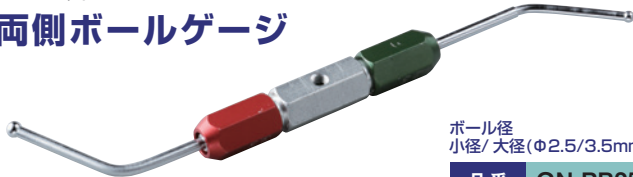
その他 関連商品

Go/NoGoゲージ

Go/NoGo Gauge

Ball Type

両側ボールゲージ



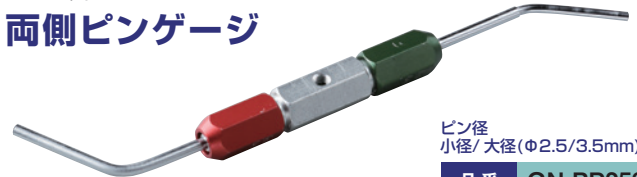
ボール径
小径/大径(Φ2.5/3.5mm)

品番 GN-RB2535

Φ1.0~5.0mmは特注にて対応可能。

Pin Type

両側ピンゲージ



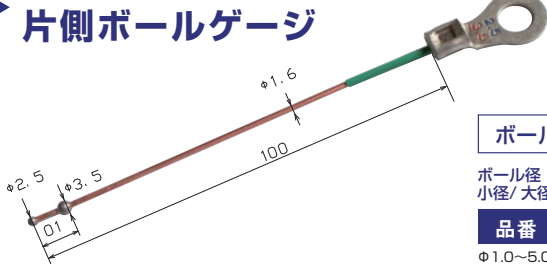
ピン径
小径/大径(Φ2.5/3.5mm)

品番 GN-RP2535

Φ1.0~7.5mmは特注にて対応可能。

Ball Type

片側ボールゲージ



ボール公差±0.01

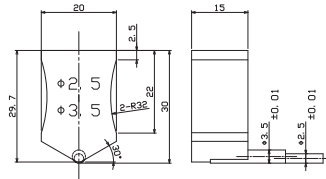
ボール径
小径/大径(Φ2.5/3.5mm)

品番 GN-KB2535

Φ1.0~5.0mmは特注にて対応可能。

Pin Type

偏心ピンゲージ



ピン径(標準)
小径/大径(Φ2.5/3.5mm)

品番 GN-KP2535

Go/NoGoゲージはサイズ違いの製作をおこないます。弊社までお問い合わせください。

※本カタログの掲載写真は使用イメージです。こちらの掲載品含め弊社商品は、改良のため仕様・外観は予告なしに変更することがあります。
※商品の価格、旧品番との対比および詳細は、下記 QR コードから弊社ホームページでご確認いただけます。

株式会社 全晴 <https://zensei-inc.com/>

お電話でのお問合せ (在庫確認・ご注文など)
メールでのお問合せ

0120-086-115
 info@zensei-inc.com

本社

〒984-0041 宮城県仙台市若林区志波町 5-1-102
TEL.022-782-3451 FAX.022-782-3452

名古屋営業所

〒471-0045 愛知県豊田市東新町 4 丁目 27 東新ビル 101
TEL.0565-41-6342 FAX.0565-41-6343

山形営業所/山形工場

〒996-0053 山形県新庄市大字福田字福田山 711-84-2
TEL.0233-28-0039 FAX.0233-28-0040

北海道営業所

〒053-0055 北海道苫小牧市新明町 4 丁目 1-9
TEL.0144-84-6510 FAX.0144-84-6511



楽天ショップ (アウトレット工具マーケット)

<https://www.rakuten.co.jp/outlet-tools/>



◀

ホームページで商品の詳細をご覧いただけます。
QRコードのリンク先 <https://zensei-inc.com/product/>